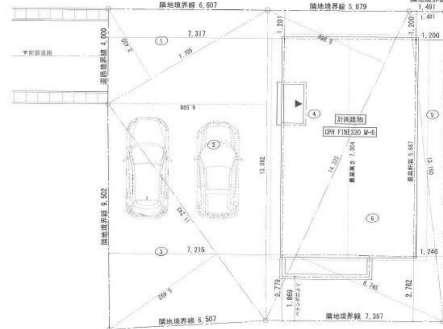
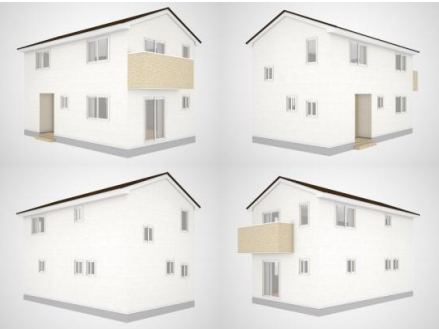


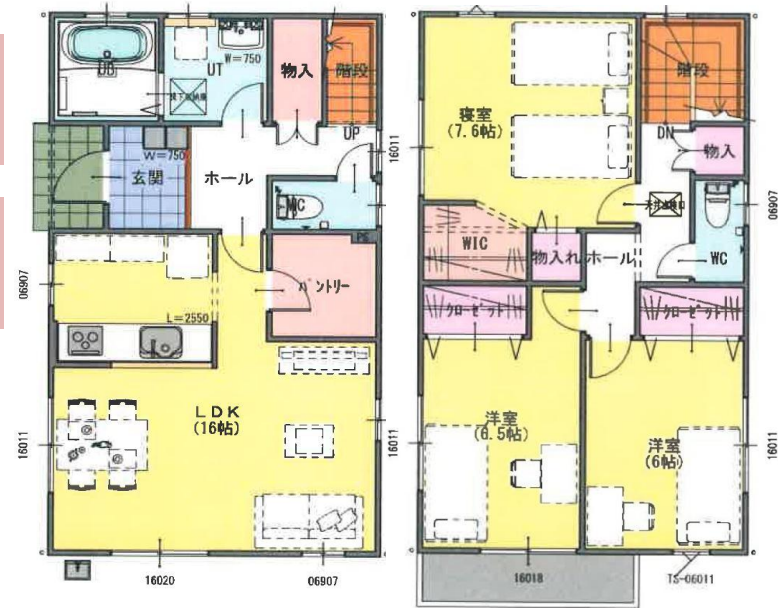
一関市・山目境 新築建売住宅



3SLDK

土地
55.7坪

建物
29.5坪



◆土地付建物販売価格

2,180万円(税込)

お支払例
(ご返済の目安) **60,025円/月**

借入金額には借入に対する諸費用は含まれておりません(※)
借入金額は2,180万円。ボーナス払い無し。地方銀行変動金利0.85%
で35年返済の場合となります。(平成29年9月1日現在)
(※)諸費用として下水道負担金・火災保険・保証料・登記料が別途かかります。

物件概要

- 所在地/一関市山目字境32番10.35番13●交通/県交通若宮八幡前バス停徒歩6分●土地面積/184.2㎡(55.7坪)●地目/宅地●用途地域/第一種低層住居専用地域●建蔽率/40%●容積率/80%●都市計画区域内●接道/西私道4m●設備/電気:東北電力、ガス:LPガス、水道:公営、下水:公営下水・側溝●建築面積/97.7㎡(29.5坪)●構造/木造亜鉛メッキ鋼板葺き2階建て●完成予定年月日/平成30年2月上旬●取引態様/売主●建築確認番号/第H29-1-1119-0号

販売元



宅地建物取引業
岩手県(2)第2407号
TEL0191-33-1288
FAX 0191-33-1289